



TOITURE SOLUTIONS D'ÉTANCHÉITÉ LIQUIDE Sika

GUIDE CHOIX

BUILDING TRUST





MEMBRANE D'ÉTANCHÉITÉ LIQUIDE Sika

Les systèmes à membrane liquide de Sika sont utilisés dans presque tous les toits plats, en particulier sur les toits complexes et détaillés – leur surface finale unique et élégante, en combinaison avec la fonctionnalité et leur application facile en font le choix idéal pour les toits résidentiels habituels.

MEMBRANE D'ÉTANCHÉITÉ LIQUIDE

Les matériaux vieillissent sous l'effet du soleil, de la pluie, du vent, du gel,... Peu à peu les enduits, les pierres, les briques, les tuiles deviennent poreux et absorbent l'eau. **Les revêtements d'étanchéité liquide** sont des boucliers efficaces qui vont favoriser le ruissellement de l'eau et empêcher **les infiltrations d'eau**.

La membrane d'étanchéité liquide est un revêtement monolithique, entièrement lié, à base de liquide, qui convient à de nombreuses applications d'étanchéité et de toiture. Le revêtement durcit pour former une membrane étanche élastomère semblable au caoutchouc et peut être appliqué sur de nombreux substrats, y compris l'asphalte, le bitume et le béton.

FONCTIONNALITÉS

- Application de liquide
- Flexibilité des matériaux et des systèmes
- Élasticité élevée (même à basses températures)
- Application unique
- Application à froid (sans flamme)
- Excellente adhérence sur les supports
- Haute résistance aux rayons ultraviolets
- Perméable à la vapeur d'eau
- Variété d'options de couleur
- Coefficient élevé de réflexion du rayonnement solaire, lorsqu'il est appliqué dans la couleur blanche

AVANTAGES

- Facile à ajuster aux détails compliqués
- Choix idéal pour les rénovations de toitures existantes
- Sans perforations dans la construction existante
- Convient à différents types de toits et de supports
- Prolongation du cycle de vie des toits anciens
- Bonne capacité à combler les fissures, même à basses températures
- Sans soudures ni joints
- Risque d'accident réduit
- Pas d'infiltration d'eau entre la membrane et le support
- Étanchéité durable des toits exposés
- Permet au support de respirer
- L'humidité potentiellement piégée peut s'échapper sans créer de cloques
- Liberté de conception illimitée
- Choix idéal pour les toits froids ou les toits avec photovoltaïque

COMPATIBILITÉS

Béton



Bitume



Brique et pierres



Tuiles



Cuivre



Fibre ciment



Bois



CAPACITÉ RÉFLÉCHISSANTE DES TOITS FRAIS

De nombreuses photos de vacances de la Méditerranée ou du Moyen-Orient montrent un paysage urbain de bâtiments de couleur claire avec des toits blancs. Ce sont des caractéristiques architecturales traditionnelles depuis des millénaires - et ces toits sont en fait **des toits frais**.

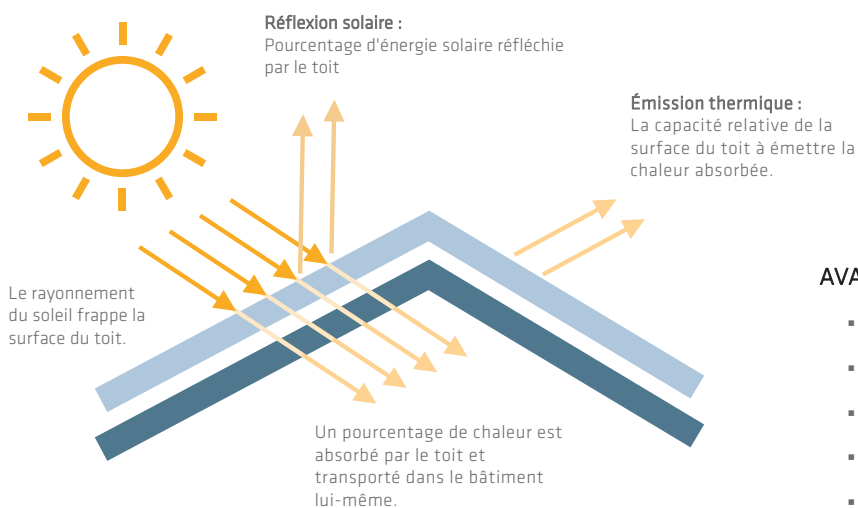
Les toits frais ont la capacité de réfléchir la lumière du soleil et de repousser la chaleur grâce aux caractéristiques spéciales des matériaux qui les couvrent. Ce sont typiquement des toits blancs, qui réduisent le phénomène de l'îlot de chaleur, minimisant l'impact thermique sur le microclimat et sur l'environnement local. Les toits frais modernes incluent des membranes et des revêtements thermoplastiques et liquides hautement réfléchissants qui offrent une gamme complète d'avantages sur une longue durée de vie.



Température du toit avant application de la membrane liquide

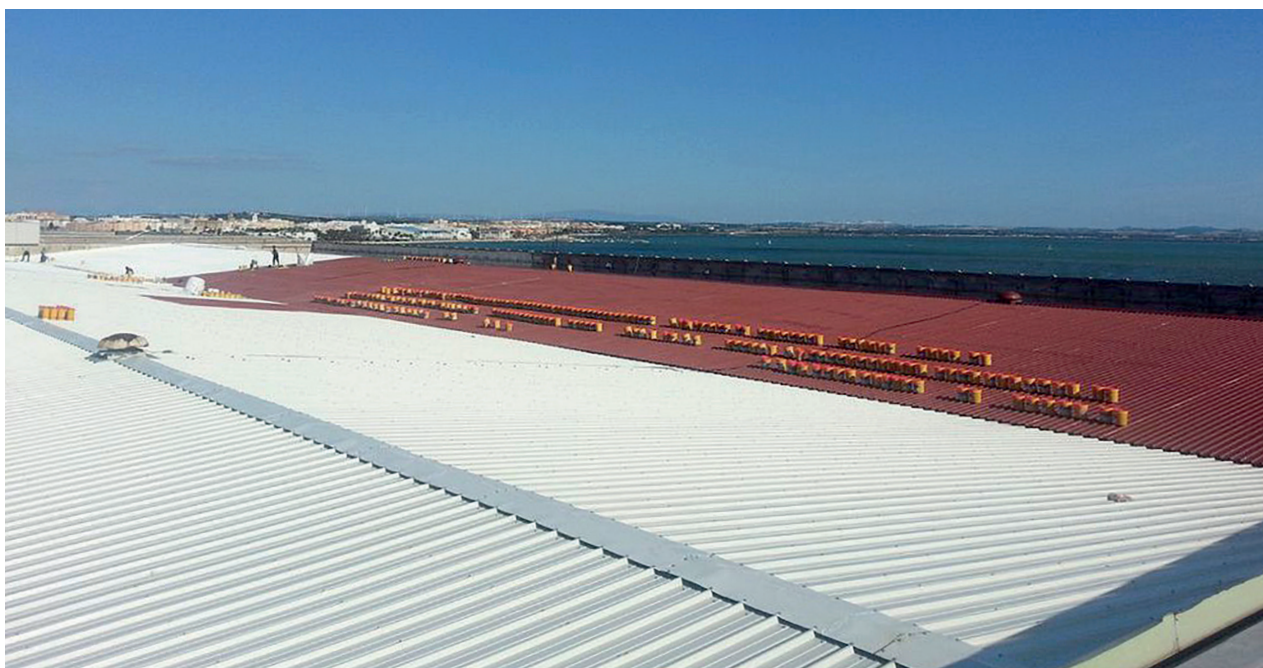


Température du toit après application de la membrane liquide



AVANTAGES

- Réduction de la consommation d'énergie pour la climatisation
- Limitation du phénomène des « îlots urbains chauds »
- Limitez la contrainte thermique du toit et du matériau d'étanchéité
- Les coûts d'entretien et de réparation sont réduits
- Impact positif sur l'environnement
- Efficacité accrue des panneaux photovoltaïques



Toit froid sur le toit d'une usine de fabrication d'avions (Cadix, Espagne)

CONTRIBUTION DE SIKA

Sika est l'un des premiers et des plus actifs membres du CRRC (Cool Roof Rating Council), ainsi que du CERC (European Cool Roofs Council).



Les systèmes Sikalastic® sont testés lors de leur application initiale pour le solaire. La réflectivité et l'émission thermique après 3 ans d'exposition aux effets des intempéries sont incluses dans l'indice des produits classifiés du CRRC.

LES SOLUTIONS SIKA

Les membranes humides Sikalastic®, appliquées dans Traffic White (RAL 9016), ont une réflectivité solaire élevée et une faible absorption thermique, ce qui contribue à un facteur de réflectivité solaire élevé (Sri Solar Reflection Index), indicateur clé de la réflectivité de surface..

Plus le facteur Sri est élevé, plus la réflectivité du toit est élevée et plus le toit est « frais ».

Produit Sika (en blanc)	RÉFLEXION SOLAIRE (RS)	ÉMISSIVITÉ THERMIQUE (E)	INDICE DE RÉFLECTANCE SOLAIRE (SRI)
Sikafill®-80	0.71	0.93	88
Sikafill®-100	0.81	0.84	100
Sikalastic®-560 White	0.82	0.93	102
Sikalastic®-670 TC	0.73	0.95	91.9

ÉTANCHÉITÉ LIQUIDE ACRYLIQUE

SikaFill®-80

SOLUTION D'ÉTANCHÉITÉ
ÉCONOMIQUE ET EFFICACE

DOMAINES D'APPLICATION

- Imperméabilisation des toits sur divers supports
- Pour les toits exposés comportant de nombreux détails et une géométrie complexe lorsque l'accessibilité est limitée

AVANTAGES

- Imperméable à l'eau de pluie
- Haute élasticité
- Résistant aux intempéries
- Facile à appliquer
- Bonne capacité à pénétrer le substrat
- Ponte les micro-fissures du substrat
- Bonne adhérence à divers substrats
- Base aqueuse, ininflammable et non toxique
- Indice de réflectivité solaire **SRI 88**

CONDITIONNEMENT: 18 kg

COULEUR: Blanc



SikaFill®-100

REVÊTEMENT D'ÉTANCHÉITÉ
ÉLASTIQUE, DURABLE, DE HAUTES
PERFORMANCES

DOMAINES D'APPLICATION

- Revêtement d'étanchéité circulaire **pour toits**, avec trafic modéré
- Protection des **murs, façades** et canalisations contre les infiltrations d'eau de ruissellement.

AVANTAGES

- Imperméable à l'eau de pluie
- Haute élasticité
- Résistant aux intempéries
- Facile à appliquer
- Bonne capacité à pénétrer le substrat
- Ponte les micro-fissures du substrat
- Bonne adhérence à divers substrats
- Base aqueuse, ininflammable et non toxique
- Indice de réflectivité solaire **SRI 88**

CONDITIONNEMENT: 18 kg

COULEUR: Blanc



STRUCTURE DU SYSTÈME

Système non armé pour application sur les toits et les surfaces verticales	Système renforcé pour application sur toits avec exigence de résistance accrue	Système renforcé pour application sur des toits avec exigence de perméabilité limitée
Couche primaire: SikaFill®-80/ 100 dilué avec de l'eau à 25 %	Couche primaire: SikaFill®-80/ 100 dilué avec de l'eau à 25 %	Couche primaire: SikaFill®-80/ 100 dilué avec de l'eau à 25 %
Couche de base: 2 x SikaFill®-80/ 100	Couche de base: 1 x SikaFill®-80/ 100	Couche de base: 1 x SikaFill®-80/ 100
	Renforcement: Sikalastic® Fleece-120	Renforcement: Sikalastic® Fleece-120
	Couche de base: 1 x SikaFill®-80/ 100	Couche de base: 2 x SikaFill®-80/ 100

ÉTANCHÉITÉ LIQUIDE HYBRIDE

Sikalastic®-560

MEMBRANE D'ÉTANCHEITE LIQUIDE, MONOCOMPOSANTE
ET ELASTIQUE, EN PHASE AQUEUSE POUR TOITURES

DOMAINES D'APPLICATION

- Revêtement d'étanchéité pour toitures terrasses en construction neuve ou en rénovation.
- Revêtement réfléchissant pour augmenter l'efficacité énergétique.
- Prolongation économique de la durée de vie des toitures défectueuses.
- Idéal pour toitures présentant des formes géométriques complexes et d'une accessibilité limitée.

AVANTAGES

- Forme une membrane à haute élasticité assurant le pontage des fissures.
- Excellente adhérence sur de nombreux supports poreux et non poreux.
- Perméable à la vapeur d'eau : empêche la pénétration des eaux de pluie tout en laissant respirer le support.
- Très bonne tenue aux rayons ultra-violet, au vieillissement, au auissement.
- Mise en oeuvre simple : produit mono composant prêt à l'emploi, application à la brosse, au rouleau ou par projection en cas d'accessibilité difficile.
- Revêtement en phase aqueuse, à faible teneur en COV (Composant Organique Volatil).
- Technologie écologique Sika® CET: Il combine les hautes performances d'une dispersion polyuréthane avec les propriétés bien connues de l'acrylique.



CONDITIONNEMENT

Seau: 20 kg

COULEUR:

Blanc

STRUCTURE DU SYSTÈME

Système non armé pour application dans le béton, le métal, le bois, les carreaux	Systèmes renforcés pour application dans le béton, le métal, le bois, les carreaux, les membranes bitumineuses	
Primaire*	Primaire*	Primaire*
Couche de base: 2-3 x Sikalastic®-560	Couche de base: 1 x Sikalastic®-560	Couche de base: 1 x Sikalastic®-560
	Renforcement: Sikalastic® Fleece-120	Renforcement: Sika® Reemat Premium
	Couche de Finition: 2 x Sikalastic®-560	Couche de Finition: 2 x Sikalastic®-560

*Primaire recommandés par type de support

Primaire	Type de support		
	Cimenteux	Bitume	Métal
Sikalastic®-560 (dilué avec de l'eau 10%)	•		
Sikalastic® Metal Primer		•	•

REVÊTEMENT D'ÉTANCHÉITÉ POLYURÉTHANE DE HAUTES PERFORMANCES

Sikalastic® M 6 0

Résine polyuréthane monocomposant appliquée à froid, sans joint, hautement élastique, offrant une solution durable dans le cadre des systèmes d'étanchéité liquides pour toitures-terrasses

DOMAINES D'APPLICATION

Imperméabilisation de toiture pour les projets en neuf et en rénovation, tels que:

- Toits, balcons et terrasses
- Structures avec de nombreux détails (par exemple : sorties d'eau pluviale, ... et géométrie complexe)
- Supports existants en béton, membranes bitumineuses, amiante-ciment, métal, bois, carreaux céramiques non émaillés

AVANTAGES

- Facile à appliquer en raison de la faible viscosité
- Haute élasticité et flexibilité
- PACT avec ETAG 005-6 (W3-P1, W2-P3)
- Réaction au feu externe Broof (T1) et Broof (t4)
- Excellente capacité à combler les fissures, même à basses températures
- Excellente résistance thermique. Le produit ne perd pas ses propriétés même à des températures élevées
- Résistant aux basses températures. Le produit reste élastique même à -20 C.
- Economique - offre une prolongation rentable de la durée de vie des chambres rénovée
- application facile et rapide avec pinceau, rouleau ou en pulvérisation



CONDITIONNEMENT: Seaux de 1 kg, 6 kg et 25 kg

COULEUR : Blanc

STRUCTURE DU SYSTÈME

Système non armé	Système non armé avec une couche de protection finale	Système renforcé avec couche protectrice finale
Primaire*	Primaire*	Primaire*
1ère Couche: Sikalastic® M 640	1ère Couche: Sikalastic® M 640	1ère Couche: Sikalastic® M 640
2ème Couche: Sikalastic®-M 640	2ème Couche: Sikalastic®-M 640	Renforcement: Sika® Reemat Premium ou Sikalastic® Fleece-120
	Couche de protection: Sikalastic®-670 TC	2ème Couche: Sikalastic®-M 640
		Couche de protection: Sikalastic®-670 TC

*Primaires recommandés par type de support

Primaire	Type de support			
	Cimenteux	Bitume	Métal	Revêtements de polyuréthane existants
Sikalastic®-1 C Primer PU	▲		▲	▲
Sika® Concrete Primer	▲			
Sikalastic® Metal Primer		▲	▲	
Sika® Bonding Primer	▲			
Sika® Reactivation Primer				▲
SikaCor® EG-1			▲	
Sikalastic® Primer MP	▲	▲	▲	

Sikalastic®-670 TC

Couche de finition polyuréthane monocomposant pour systèmes toiture Sikalastic®

DOMAINES D'APPLICATION

- Couche de finition stable aux UV pour les systèmes de toiture Sikalastic®
- Couche de finition réfléchissante pour un excellent toit frais et toit solaire
- Couche de finition en PU aliphatique de couleur stable pour une utilisation sur les sols exposés à l'eau stagnante

AVANTAGES

- Résistant aux UV – Réflective et résistant au jaunissement
- Très élastique et pontant les fissures
- Conserve sa flexibilité même à basse températures
- Monocomposant, facile à appliquer
- Facile à recouvrir – Aucun brossage
- Perméable à la vapeur d'eau – permet au support de respirer
- Bonne résistance aux composés chimiques atmosphériques courants



CONDITIONNEMENT: Seaux de 1 kg, 6 kg et 25 kg

COULEUR : Blanc

STRUCTURE DU SYSTÈME

Sikalastic® 670 TC est appliqué en 1 ou 2 couches

PRIMAIRE

Sikalastic®-1 C Primer PU

Primaire polyuréthane monocomposant à maturation rapide, adapté à une utilisation avec les systèmes à membrane liquide Sikalastic®



AVANTAGES

- Mono-composant, facile à appliquer
- Faible viscosité
- Durcissement rapide

Conditionnement: Seaux de 1 Lt, 10 Lt et 20 Lt

Sikalastic® Metal Primer

Primaire époxydique bicomposant pour supports métalliques et asphaltiques



AVANTAGES

- Durcissement rapide, le revêtement est possible après 6 heures
- Protection contre la corrosion en milieu industriel et marin
- Facile à appliquer avec un pinceau ou un rouleau
- Améliore l'adhérence à une large gamme de substrats métalliques
- Protège contre la pénétration des volatils et des plastifiants des substrats bitumineux

Conditionnement: (A+B): Kit 5,0 L (7,17 kg)

ACCESSOIRES

Sika® Reemat Premium

Armature en fibre de verre pour les systèmes d'étanchéité liquide Sikalastic®.



Sikalastic® Fleece-120

Armature en polyester pour les systèmes d'étanchéité liquide Sikalastic®.



Sika® Joint Tape SA

Bande adhésive pour les renforts ponctuels des systèmes d'étanchéité liquides Sikalastic®.

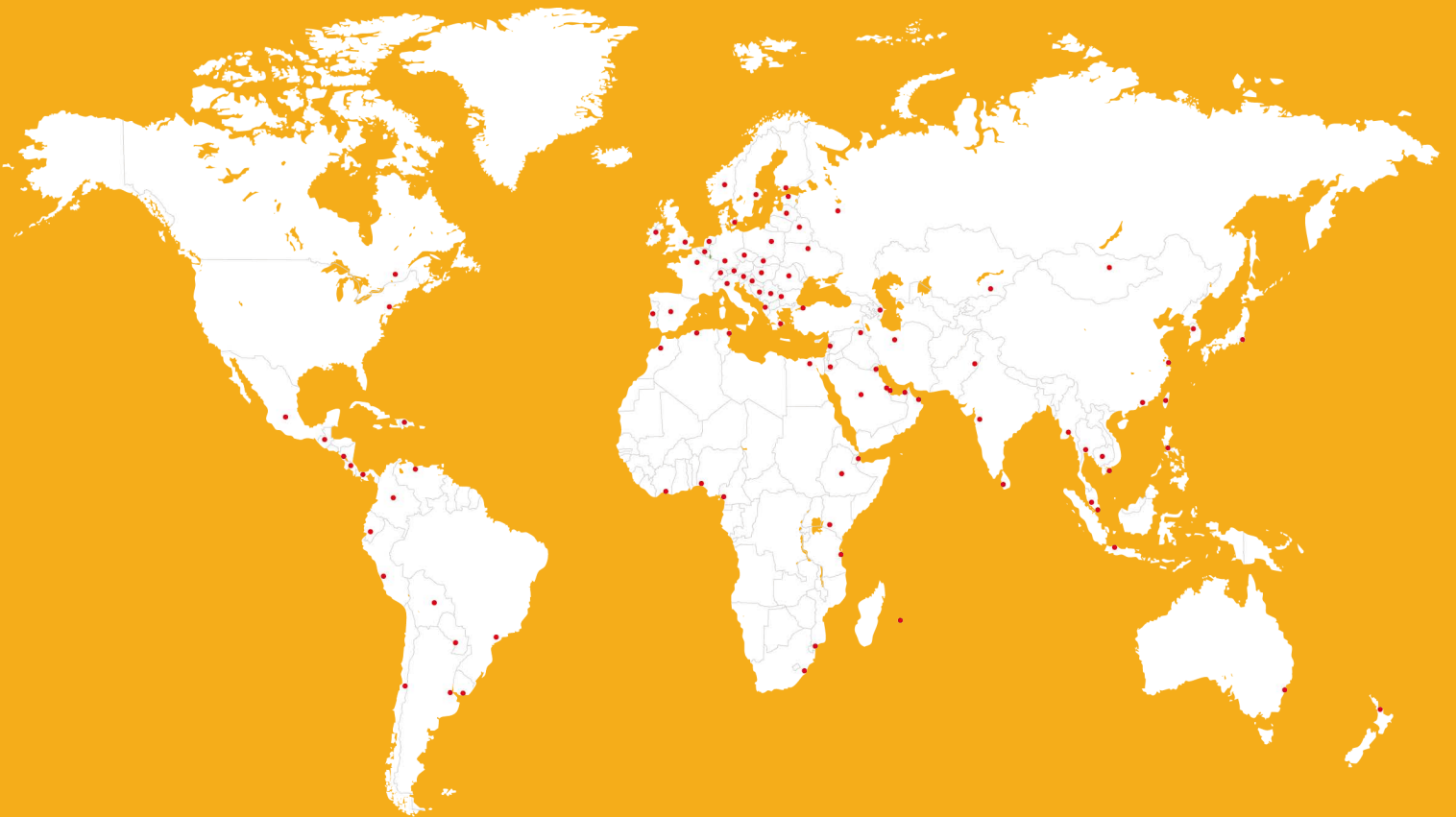


Sika® Flexitape Heavy

Bande de renfort localisé à base de polyamide pour systèmes d'étanchéité liquide Sikalastic®.



SIKA - VOTRE PARTENAIRE LOCAL AVEC UNE PRÉSENCE MONDIALE



Sika possède des filiales dans 103 pays à travers le monde et fabrique dans plus de 200 usines. En 2023, plus de 33'500 collaborateurs ont réalisé un chiffre d'affaires de CHF 11.2 milliards.

PLUS D'INFO :



Les conditions générales de vente et de livraison les plus récentes sont d'application pour les produits Sika. Consulter toujours la notice technique la plus récente avant toute application ou utilisation d'un produit. Tous droits de reproduction réservés.

Sika Tunisia SARL

Zone Industrielle Ksar Said
2086 Douar Hicher
Tunisie

Tél.: +216 700 22 700

Fax: +216 71 547 130

sika.tunisienne@tn.sika.com

www.sika.com.tn

BUILDING TRUST

