

RENDEZ VOS SCELLEMENTS & CALAGES PLUS RÉSISTANTS

SikaGrout®-213

Scellement & Calage

MORTIER DE SCELLEMENT
& DE CALAGE À RETRAIT
COMPENSÉ



1



Introduire la quantité d'eau nécessaire à l'obtention de la consistance souhaitée.

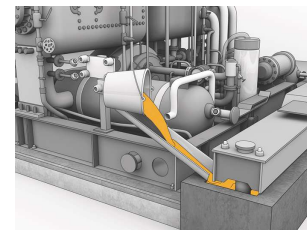
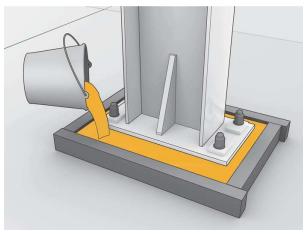
2



3 min.

Ajouter, progressivement, le SikaGrout®-213 Scellement & Calage tout en malaxant. Laisser tourner pendant au moins 3 min.

3



Il est possible, pour l'exécution de scellements de grandes dimensions, d'ajouter des sables et graviers siliceux, à condition qu'ils soient propres, et de granulométrie adaptée.

Pour en savoir plus: tun.sika.com

BÂTIR LA CONFIANCE

